

## 医療・福祉業 編

教育まで付いて  
この価格!



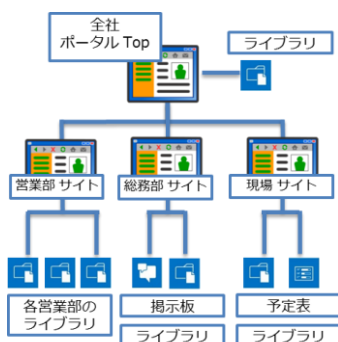
### SharePoint Online 利用で企業の課題解決のご提案

- 社内情報資産（資料）の共有力向上
- 社内のコミュニケーション力向上
- ワークスタイル変革

構築後の自主運営を目指す

### メニューの Point! 「医療・福祉業向け構築」 「構築教育付」

#### 全体構築イメージ



< 目的に応じてアプリを作成して配置 >

SharePoint Online のアプリを利用によって、ファイルの保存、画像の共有、営業日報入力フォームの作成、お知らせの共有等を実現可能です。  
本メニューでは3サイト、10アプリ程度を対象にサイトの構築を行います。  
営業部、総務部、本社と支社で SharePoint Online サイトを利用した情報共有を例に利用イメージを掲載します。

< 豊富なアプリで課題解決 >



企業内外の情報を上手に活用するかがポイント

**どこからでも共同作業可能**  
ファイルの閲覧・編集を行い社内メンバーに共有

**業務報告等スムーズに入力可能で時短**  
完了した段階で、業務報告や日報を入力可能

**有効な情報資産の共有で、一歩先行く競争力強化**

**セキュリティも万全**  
USBメモリ等持たずに情報にアクセス

**緊急時も詳細が確認出来る仕組みで安心**  
状況確認等速やかに緊急時でも対応できる

多様化するデバイスや通信環境で、スムーズな業務利用で働き方改善やコストダウン

タブレットとサービスを連携して活用し、業務効率を高めよう

① 業務情報の共有と連携  
② 業務情報の共有と連携  
③ 業務情報の共有と連携

日常業務の情報共有を円滑に促進  
主要業者や期間スタッフの状況確認  
医療スタッフ間の連絡手段

#### シフトカレンダー（外部情報）

シフトカレンダー

日	月	水	木	金	土	日
1	2	3	4	5	6	7
8	9	10	11	12	13	14
15	16	17	18	19	20	21
22	23	24	25	26	27	28
29	30	31				

#### 業務連絡のお知らせ（外部情報）

業務連絡お知らせ

日	月	水	木	金	土	日
1	2	3	4	5	6	7
8	9	10	11	12	13	14
15	16	17	18	19	20	21
22	23	24	25	26	27	28
29	30	31				

#### 訪問予定・日報（訪問介護）

訪問予定&日報

日	月	水	木	金	土	日
1	2	3	4	5	6	7
8	9	10	11	12	13	14
15	16	17	18	19	20	21
22	23	24	25	26	27	28
29	30	31				

#### 利用者リスト（訪問介護）

利用者リスト

利用者ID	氏名	性別	生年月日	住所	連絡先
0001	山田 太郎	男	1980-01-01	東京都千代田区	03-XXXX-XXXX
0002	田中 花子	女	1985-03-15	東京都千代田区	03-XXXX-XXXX
0003	佐藤 一郎	男	1978-05-20	東京都千代田区	03-XXXX-XXXX
0004	鈴木 美穂	女	1990-08-10	東京都千代田区	03-XXXX-XXXX
0005	高橋 健太	男	1982-11-05	東京都千代田区	03-XXXX-XXXX

構築  
価格

398,000 円 ~ (税別)

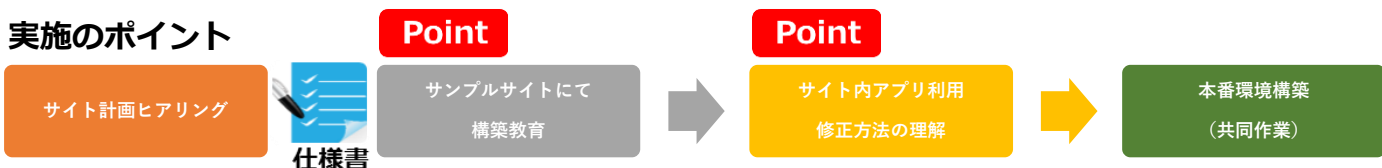
# SharePoint Online サイト基本構築適用範囲

## 「SharePoint Online 構築支援・教育サービス」とは

Office 365 を購入したが、SharePoint Online サイトをどのように利用したら良いかわからないという企業様向けのサービスです。

簡単な社内情報共有方法の入り口部分を、**お客様と一緒に構築・設定及び操作、SharePoint Online サイトの修正方法やアプリの使い方を教育し、自社内である程度簡単な運用が出来る様になることを目指します。**

### 実施のポイント



### □ SharePoint Online サイト作成範囲

- **サイト数：サイトコレクション×3、もしくはトップサイト+サブサイトにて3サイト**
- **各サイト内に構築するアプリの数：約3個（合計10個以内）**
- **参考例：工程管理、作業手順書、現場画像など**



### □ 教育実施範囲

- **サイトの作成・サイトの追加方法**
- **文書共有の方法（ドキュメントライブラリ活用）**
- **カスタムリストの作成方法（営業日報等）**



### □ 構築に関するお問合せ対応

- **お問い合わせ対応：構築後から1年間、メールでのサポートを実施致します。**  
※対象は構築したサイトに関連する管理者様からのご質問のみとなります

## SharePoint Online

商品名：SharePoint Online構築 医療・福祉業向け  
商品コード：ZPPT-OFS365/SK1505IR

## 実施内容

**サイト  
構築・教育**

## 価格（税別）

**合計：398,000円**

※ご利用についてはSharePoint Online のライセンスが必要です。※交通費、宿泊費は別途必要となります。

商品コード	商品名	価格（税別）
ZPPT-OFS/E0001	交通費 エリアA（49km以内）	¥3,000
ZPPT-OFS/E0002	交通費 エリアB（50km～99km圏）	¥5,000
ZPPT-OFS/E0003	交通費 エリアC（100km～199km圏）	¥20,000
ZPPT-OFS/E0004	交通費 エリアD（200km以上～）	¥50,000
ZPPT-OFS/SY0001	宿泊費	¥10,000

### ■導入についてのお問い合わせ

株式会社 पीピーティー  
〒160-0023 東京都新宿区西新宿7-22-37 ストーク西新宿福星 2F  
Office 365 トレーニング担当 Tel: 03-5386-3766 / Mail: dis\_office@ppt.co.jp